

# Le Pense-bête

de l'étudiant  
A L'ÉTRANGER



1 an  
avant



Attention les dates de dépôt des candidatures sont généralement fin Janvier

SAAS

ERASMUS  
MICEFA  
LEONARDO  
?  
Consulter les programmes de votre université

MICEFA

LEONARDO

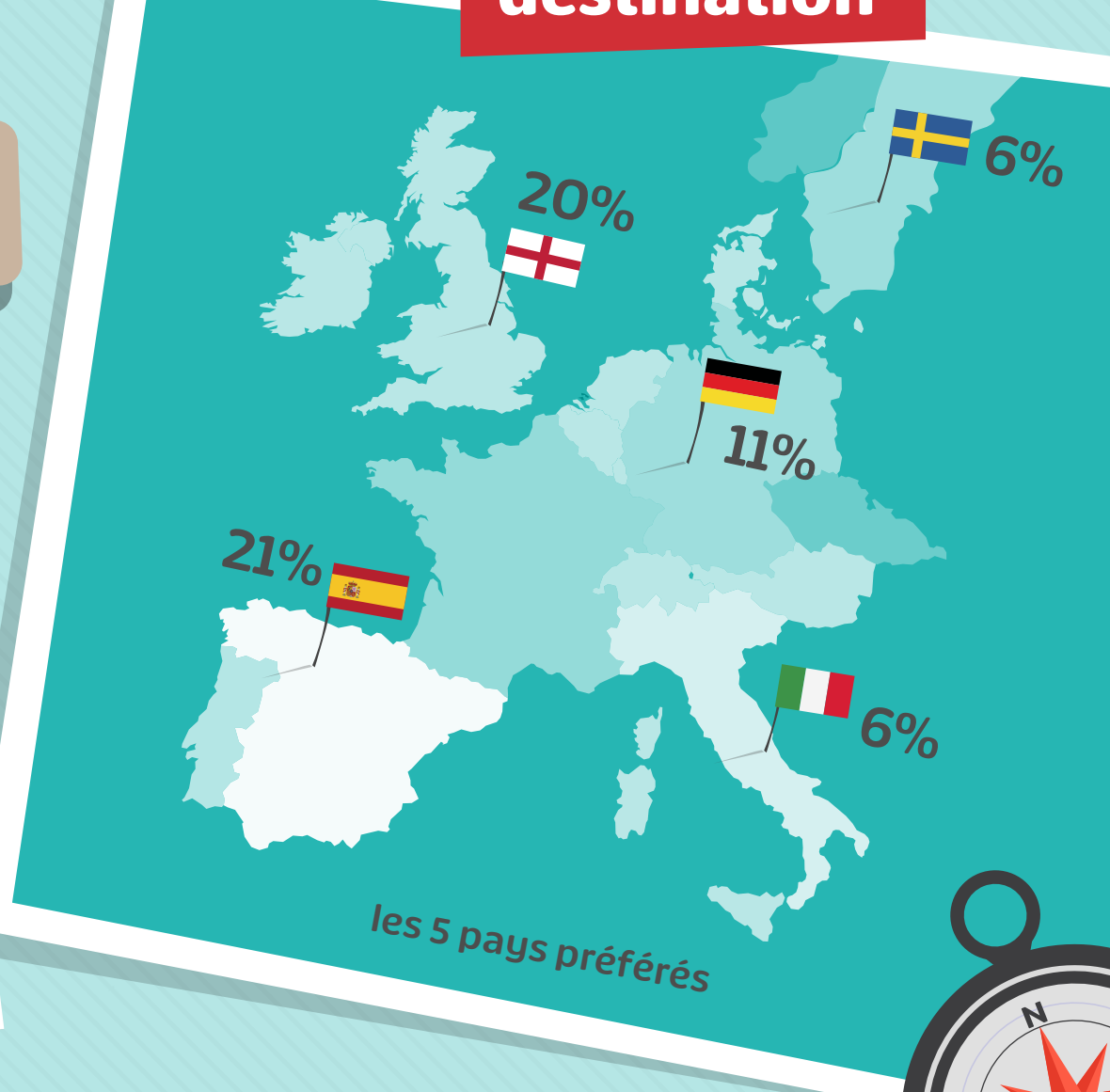
?

## Choisir sa destination



### Coutumes

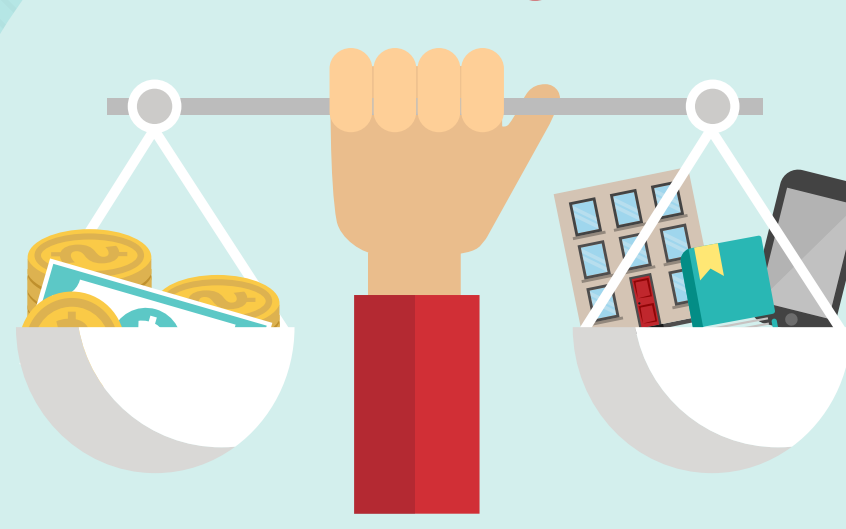
Commencer à se renseigner sur la langue et sur les coutumes



6 mois  
avant



## Estimer votre budget



Vérifier le coût de la vie du pays de destination. Se renseigner sur le loyer moyen, le coût des transports, l'abonnement téléphonique, etc.

## Les papiers

**Pays européens :** carte d'identité + carte vitale européenne  
**Hors Europe :** passeport valide. Pour les USA : passeport biométrique et ESTA.



## Financer ses études

- Bourse spéciale Erasmus
- Bourse pour mobilité, du conseil général ou du conseil régional
- Prêt étudiant garanti par l'Etat : jusqu'à 15 000 euros
- Prêt à la banque
- Prêt à taux zéro de 1000 euros
- Trouver un job sur place

3 mois  
avant



## Préavis

Envoyer le préavis au propriétaire (ou à l'agence) en LRAR, vérifier le délai (1 ou 3 mois)



## check-up

Avant le départ : vaccins, lunettes, dentiste, etc. Emporter ses médicaments pour le séjour. Pour un long séjour prendre une assurance.



## Trouver un logement

Logements sur les campus  
Colocation  
Réserver en attendant de trouver sur place



## Transports

Trouver les billets d'avions ou de bus suffisamment tôt pour bénéficier des tarifs avantageux.

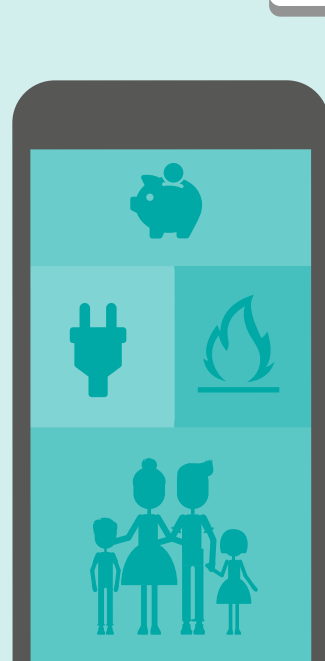
1 mois  
avant



## Cartons

Commencer à emballer et faire les cartons

-15  
JOURS



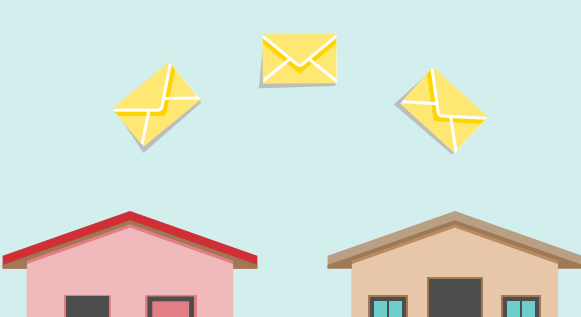
## A prévenir

**Services tiers** (Banque, Impôts, etc.) pour changement d'adresse

**Fournisseurs** (Gaz, électricité, Internet, Téléphonie, etc.) pour arrêt ou transfert des abonnements

**Services sociaux** (CAF, sécurité sociale, etc.) pour changement d'adresse

-10  
JOURS



## Courrier

Demander une réexpédition de courrier à La Poste (chez vos parents par exemple pour plus de simplicité)



## Self-stockage

Stocker ses affaires dans sa famille ou dans un box de stockage jusqu'à son retour



## préparer sa valise

Prendre le strict nécessaire en fonction de la météo. Ne pas oublier un adaptateur secteur, faire des copies papier et numérique de tous vos documents, ID, Passeport, Billet de transport, CB, etc.

-1  
JOUR



## Départ

Fêter votre départ avec vos amis

JOUR  
J

## Voyage

Prendre un sweat à zip, facile à mettre et enlever selon la température, possibilité de cacher ses yeux dans la capuche pour dormir. Vérifier de ne pas oublier vos papiers, billets et cartes de crédits

+1  
JOUR



Pour des séjours sur le système Ariane : s'enregistrer sur le système Ariane. Pour un long séjour : s'inscrire au registre du consulat.

Bon séjour!

Cette infographie vous est proposée gratuitement par :

**Annex**  
mon box sécurisé  
www.annex.com

Graphisme / Baptiste PRAT - www.bp-graphisme.fr

